

RELAIS PETITE ENFANCE INFOS

LE JOURNAL D'INFORMATION DU RPE DE LA CC2VV



C'est l'été, trois petits moustiques

*C'est l'été
Trois petits moustiques m'ont piqué
Un sur le front
Un sur le nez
Et le troisième au bout du pied
Trois petits boutons ont poussé
Un sur le front
Un sur le nez
Et le troisième au bout du pied
Me voilà tout défiguré !*

C'est... l'été !

THERESE BAUDET

BONJOUR !

PAR ISABELLE KOMIANC - DIRECTRICE

Voici enfin les beaux jours et la fin de l'année scolaire. Pour cette dernière période de nombreuses actions sont proposées par le Relais Petite Enfance, en plus des animations habituelles :

- La semaine autour des différents handicaps,
 - Une soirée échange avec la PMI et référence,
 - Une soirée IRCEM prévoyance,
 - Une conférence en partenariat avec la Compagnie d'Arthur,
 - La fête de fin d'année et une matinée d'échange en partenariat avec la micro-crèche de l'Isle-sur-le-Doubs,
 - Une matinée ferme vadrouille et,
 - La sortie annuelle estivale et le repas convivial ouvert à toutes les assistantes maternelles qui le souhaitent.
- Je reste bien-sûr à votre disposition pour répondre à vos questions et recenser vos inscriptions aux diverses manifestations.

Je vous souhaite par avance un bel été !

A très bientôt au relais !



Peurs enfantines mais pas anodines !

La plupart des enfants ont peur du noir, des monstres, des orages... Les peurs peuvent toutefois être des expériences qui font grandir, à condition d'être accompagnées et apprivoisées.

A CHAQUE ÂGE SES PEURS

- **8 mois** : peur des étrangers, peur de l'abandon
- **18 mois** : peur des monstres ou de la noirceur, bruits forts
- **1 an** : peur des bruits (aspirateur, téléphone..)
- **De 2 à 4 ans** : peurs passagères : gros animaux, clowns, Père-Noël, créatures imaginaires...
- **De 5 à 12 ans** : peurs associées à un objet ou à une situation particulière (insectes, voleurs, médecins, peur des accidents...)



LES ATTITUDES GAGNANTES

Apprendre à affronter ses craintes est une étape importante du développement de l'enfant. Il apprend à distinguer les situations inoffensives de celles qui sont réellement dangereuse. L'accompagnement de l'adulte est primordiale.

Prenez au sérieux la peur de l'enfant sans le ridiculiser ni même le disputer. Ne pas minimiser la peur de l'enfant qui est bien réelle ni régir excessivement en le surprotégeant car cela renforcerait sa peur.

Renforcez son courage en lui rappelant les situations où il a réussi à vaincre sa peur.

Décodage ses signaux de peur.

Favorisez l'expression de ses émotions pour qu'il apprenne à nommer ses peurs et parlez-en avec lui.

Si votre enfant est difficilement rassuré par vos paroles augmentez son sentiment de contrôle en lien avec sa peur en lui proposant une action à poser. Par exemple donnez-lui une épée pour combattre les monstres, demandez-lui de dessiner le monstre puis de déchirer la feuille pour le faire disparaître.

Parlez de vos propres peurs d'enfant, en prenant soin d'en choisir une autre que la sienne .

Choisissez bien vos mots : ne dites pas "n'ait pas peur mais plutôt ça va aller".

Utilisez les jeux, les dessins, les histoires. Si votre enfant a peur des fantômes choisissez un livre avec un gentil fantôme par exemple.

Interrogez-vous sur les raisons de ses peurs.

Ne mettez pas trop l'accent sur ses peurs mais plutôt sur ses forces.

Soulignez ses réussites.



CINQ PEURS COURANTES ET LEURS SOLUTIONS

Quelles apparaissent spontanément, quelles soient liées à une mauvaise expérience ou quelles soient transmises par un adulte, certaines peurs particulières ont parfois des solutions précises.

Pour en savoir plus : https://naitreetgrandir.com/fr/etape/1_3_ans/comportement/fiche.aspx?doc=bg-naitre-grandir-peur-comment-intervenir

Le Pass' Santé Jeunes

Le Pass'Santé Jeunes : une démarche innovante au service de la promotion de la santé des enfants et des adolescents en Bourgogne-Franche-Comté.

Vous êtes professionnels de la petite enfance et/ou parent d'enfants de 0 à 6 ans ? Vous recherchez des informations fiables et validées sur la santé telles que l'alimentation, le sommeil ou l'éducation ?

- Le Pass'Santé Jeunes (destiné aux parents et entourage de l'enfant) : <https://www.pass-santejeunes.org/L>

Vous trouverez ici des conseils et des informations fiables et actualisées autour de la santé des enfants, de nombreuses ressources (vidéos, brochures, site web, podcasts, etc..) ainsi qu'un répertoire des structures locales pouvant vous accompagner (coordonnées, services proposés, conditions d'accès, etc...).

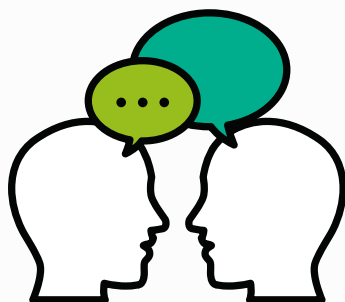
Découvrez le clip de présentation du Pass'Santé Jeunes : <https://youtu.be/obqq6aT4spU>

- Le Pass'Santé Jeunes (destiné aux professionnels menant des actions de promotion de la santé des jeunes) : www.pass-santepro.org

Sont proposés sur ce site un ensemble d'outils vous permettant de construire et mettre en œuvre vos actions d'éducation pour la santé ainsi que des modules d'auto-formation, des fiches pratiques sur les techniques d'animation et des documents de référence pour parfaire vos connaissances. Vous y retrouverez également une sélection d'actualités en lien avec la petite enfance et l'adolescence.

• **Du digital au territorial**

La démarche PSJ vise également à fédérer les partenaires locaux, d'horizons variés autour des valeurs communes de la promotion de la santé et de l'éducation pour la santé. Le PSJ est déployé sur le territoire des Portes du Haut-Doubs par une **équipe-projet** (ARS, IREPS, représentant de la collectivité locale) chargée de définir un programme d'activités en fonction des besoins et des demandes des acteurs locaux (formation, présentation d'outils, échanges de pratiques...). N'hésitez pas à nous solliciter !



Contact sur le territoire du Doubs Central :
Sandrine Hennebelle par mail à l'adresse suivante :
s.hennebelle@ireps-bfc.org

Du nouveau : indemnités kilométriques

Puissance fiscale	MINIMUM	MAXIMUM
	Barème administration moins de 2 000 km par an <i>(en euro, par kilomètre)</i>	Barème fiscal moins de 5 000 km par an <i>(en euro, par kilomètre)</i>
3 CV et moins	0,32	0,502
4 CV	0,32	0,575
5 CV	0,32	0,603
6 CV	0,41	0,631
7 CV	0,41	0,661
8 CV et plus	0.45	0.661

Références du tableau :

Barème fiscal 2022

Barème de l'administration - arrêté du 14 mars 2022





DIVERS ATELIERS LUDIQUES ET DE DÉCOUVERTES AUTOUR DES DIFFÉRENTS HANDICAPS

Vendredi 6 mai 2022 de 17h à 19h
Salle des fêtes de l'Isle-sur-le-Doubs
Entrée libre - Ouvert à tous sans inscription



JE SUIS DIFFÉRENT ET ALORS ?

" L'accompagnement des enfants porteurs de handicap c'est possible ! Accueillir un enfant "extraordinaire" c'est assurer un accueil inclusif personnalisé : comment se former à cet accueil ? Comment s'organise la rencontre entre les familles et les professionnels ? "

Vendredi 6 mai 2022 de 20h à 21h30
Salle des fêtes de l'Isle-sur-le-Doubs

**INSCRIPTION OBLIGATOIRE AUPRÈS DE MME KOMIANC, RESPONSABLE RPE DE LA
CC2VV PAR MAIL : [RPE@CC2VV.FR](mailto:rpe@cc2vv.fr) OU PAR TÉLÉPHONE : 06.71.95.64.78**



Sortie estivale, mercredi 6 juillet 2022

Les Relais Petite Enfance de Voujeaucourt et de la Communauté de Communes des 2 Vallées Vertes vous proposent une sortie au parc animalier Guiguutte en Folie à Vy-Lès-Filain..

Le pique-nique sera tiré du sac. Jeux libres sur place.
Pensez à prendre des vêtements adaptés à tous types de temps et un linge pour s'asseoir au sol.

Inscription par coupon ci-joint uniquement au plus tard le 24 juin.

*Le nombre de places dans l'autocar est limité,
l'inscription se fera par ordre d'arrivée.



- ▶ Départ de Voujeaucourt vers 8h30.
- Arrêt à l'Isle-sur-le Doubs vers 9h00,
Arrêt à Rougemont vers 9h30.
- ▶ Départ du site aux alentours de 16h
selon la dynamique de groupe.

Ouvert aux parents, enfants, assistantes maternelles et gardes à domicile

AUTORISATION DE SORTIE pour le **mercredi 6 juillet 2022**
Au Parc animalier Guiguutte en Folie à Vy-lès-Filain.

Madame, Monsieur,

Demeurant à

Téléphone joignable le 7 juillet :

Parents de(s) (l')enfant(s) :

Autorise(nt) leur assistante maternelle Mme/Mr.....

demeurant à

A participer avec leur(s) enfant(s) à la sortie au Domaine du Parc des daims le
mercredi 6 juillet, organisée par les relais petite enfance de Voujeaucourt et de la
Communauté de communes des 2 vallées vertes.

Fait à _____ le _____

Signature des parents

Nom-prénom :

Qualité de : Assistante maternelle Garde à domicile Parent(s)

Commune :

Nom-Prénom des adultes :

Nom-Prénom des enfants :

Âges des enfants :

Adresse mail obligatoire pour confirmation d'inscription :

@.....

Fait le

Signature :

Soirée d'échanges et d'informations avec les infirmières de PMI et l'organisme Référence

Les RPE de la CC2VV et de Voujeaucourt,
Proposent aux assistant(e)s maternel(le)s un temps de
rencontre avec des infirmières de PMI et l'organisme
Référence.

Cette soirée sera l'occasion de répondre à vos
différentes questions concernant le cadre de l'exercice
de la fonction d'assistant(e) maternel(le) :

Points sur les agréments et le renouvellement, l'inscription
à Mon-enfant.fr, la santé des enfants accueillis, les
éléments de la loi ASAP, ...



JEUDI 12 MAI à 20h à COLOMBIER-FONTAINE
Salle associative 12 Grande Rue

SOIREE SUR INSCRIPTION

Jusqu'au 6 avril.



Réunion IRCEM

Une réunion IRCEM sur la prévoyance, la retraite et l'action sociale (aides financières et autres) est prévue le mardi 31 mai de 20h à 22h.

2 formats vous sont proposés afin d'y assister :

- Soit en présentiel à l'Isle-sur-le-Doubs (Maison des Associations) ou à Baume-les-Dames (Communauté de Communes du Doubs Baumoises) pour partager la vidéoconférence ensemble.
- Soit en visio depuis chez vous (dans ce cas, il vous suffira d'avoir une bonne connexion internet à votre domicile et après inscription vous recevrez le lien de connexion)

Inscription obligatoire auprès de Mme KOMIANC, responsable RPE de la CC2VV par mail : rpe@cc2vv.fr ou par téléphone : 06.71.95.64.78 avant le 23 mai.



Conférence avec une psycho praticienne



Une conférence avec Mme WEITE-MOUILLET Laurence, psycho praticienne est prévue le jeudi 23 juin de 19h30 à 21h30 sur le thème "Bien grandir avec des règles et des limites".

En partenariat avec la micro crèche d'Anteuil ; la Compagnie d'Arthur.

La conférence se fera à la micro-crèche au 5, Rue Emile Streit 25340 ANTEUIL.

L'entrée est libre.

Renseignements auprès de la responsable du RPE de la CC2VV par mail : rpe@cc2vv.fr ou par téléphone au : 06.71.95.64.78





SEANCE D'ÉVEIL MUSICAL

**Relais
petite enfance**



Informer
Accueillir
Accompagner

MARDI 21 JUIN DE 9H30 À 10H30
OUVERTURE DES PORTES À 9H15
SALLE DES FÊTES D'ARCEY
SÉANCE ANIMÉE PAR LOUIS DE TRALALÈRE



**EN DIRECTION DES ASSISTANTES MATERNELLES AGRÉES ET
DES ENFANTS**

Inscription obligatoire auprès de la responsable du RPE de la
CC2VV par mail : rpe@cc2vv.fr ou par téléphone au : 06.71.95.64.78

FÊTE DE FIN D'ANNÉE



"Fifi, le chien qui voulait devenir pirate"

Par la Compagnie En Filigrane

Fifi est un gentil petit chien, un toutou tout doux qui aime faire des câlins. Mais parfois il s'ennuie..

Il a un copain qui s'appelle Filou, un chien très coquin, qui court partout, et qui n'écoute rien. Fifi aussi aimerait bien faire le coquin, faire des bêtises, chiper des friandises.. comme Filou.

Alors il décide de devenir pirate !



SAMEDI 25 JUIN 2022

à 9h30

Salle des Fêtes - L'Isle-sur-le-Doubs

(Accueil du public à partir de 8h45)



Proposé gratuitement par le RPE, la micro-crèche les "1001 pattes"

INSCRIPTION OBLIGATOIRE AU RELAIS, PAR COUPON CI-DESSOUS, DANS LA LIMITE DES PLACES DISPONIBLES

AVANT LE 20 JUIN 2022

bulletin d'inscription

Mme, M. : Commune :

Parent(s) Assistant(e) maternel(le)

Souhaite(nt) participer à la fête du **SAMEDI 25/06/2022 à 9h30**

Nombre d'enfant(s) : Nombre d'adulte(s) :

Date et signature :

Echange parentalité

Dans le cadre d'une action de soutien à la parentalité, des stands ont été mis en place afin de connaître les différents lieux d'écoute et de soutien du Doubs aux familles utilisatrices de la micro-crèche et du RPE de l'Isle-sur-le-Doubs.

Le samedi 25 juin est organisé un spectacle jeune public sur la commune de l'Isle-sur-le-Doubs et il y sera dédié des stands d'informations aux familles pour la fin de matinée.

L'échange se fera à côté de la salle des fêtes de l'Isle-sur-le-Doubs dans la cours des Francas de 10h30 à 12h.



Fête de l'été



Le 29 Juin à 9h45 : fête de l'été avec l'animation de la Compagnie des P'tits Sentiers An'imés, un petit spectacle de marionnettes intitulé "La bande à Michel" suivi de la ferme en vadrouille. A l'issue de ce temps festif, le pique-nique tiré du sac. Le dessert vous sera offert.

L'évènement est en partenariat avec la micro crèche d'Anteuil et aura lieu dans leurs locaux au 5, rue Emile Streit 25340 Anteuil.

Inscription obligatoire auprès de Mme KOMIANC, responsable RPE de la CC2VV par mail : rpe@cc2vv.fr ou par téléphone : 06.71.95.64.78



Soirée conviviale



Les assistantes maternelles sont conviées à un repas au restaurant L'Agape à l'Isle-sur-le-Doubs à 19h30 pour fêter la fin d'année.

Inscription obligatoire auprès de Mme KOMIANC, responsable RPE de la CC2VV par mail : rpe@cc2vv.fr ou par téléphone : 06.71.95.64.78 avant le 27 juin 2022

Cadeau pour la fête des papas



Selon l'âge de l'enfant, faites lui peindre la paume de sa main (ou aidez-le s'il est petit) en jaune, marron ou noir en fonction de la couleur de cheveux de son papa et laissez l'empreinte en haut d'une feuille cartonnée de 10 x 20 cm.

Découper une forme de cravate dans du papier cartonné et faites décorer l'enfant à votre guise (peinture, feutre ou gommettes). Laissez l'enfant coller la cravate sous l'empreinte de main et mettre des gommettes pour les yeux et pour la bouche (ou découper les après les avoir dessinés pour ensuite les coller).

Vous pourrez terminer en écrivant :

Bonne fête papa !

Calendrier animation

Mai-Juin

*avec le Relais
Petite
Enfance*

5 Mai :

Animation
Rougemont, salle
de l'Houtau à
Rougemont
9h30-11h

6 Mai :

Le Temps des
Histoires, RPE de
L'Isle-sur-le-Doubs
9h30-10h30

13 Mai :

Eveil psychomoteur,
salle au-dessus de
la médiathèque de
l'Isle-sur-le-Doubs
9h30-10h30

20 Mai :

Yoga bébé, salle
au-dessus de la
médiathèque de
l'Isle-sur-le-Doubs
9h30-10h30

12 Mai :

Eveil musical, salle
au-dessus de la
médiathèque de
l'Isle-sur-le-Doubs
9h30-10h30

3 Juin :

Animation, RPE de
l'Isle-sur-le-Doubs
9h00-10h30

9 Juin :

Eveil musical, salle
au-dessus de la
médiathèque de
l'Isle-sur-le-Doubs
9h30-10h30

10 Juin :

Eveil psychomoteur,
salle au-dessus de
la médiathèque de
l'Isle-sur-le-Doubs
9h30-10h30

16 Juin :

Animation
Rougemont, salle
de l'Houtau à
Rougemont
9h30-11h

17 Juin :

Le Temps des
Histoires, RPE de
l'Isle-sur-le-Doubs
9h30-10h30

24 Juin :

Yoga bébé, salle
au-dessus
de la médiathèque
de l'Isle-sur-le-
Doubs
9h30-10h30

1 Juillet :

Animation, RPE de
l'Isle-sur-le-Doubs
9h00-10h30

ADRESSES ET NUMÉROS UTILES

CAISSE D'ALLOCATIONS FAMILIALES DOUBS
www.caf.fr 0820 25 25 30
3 RUE L. BLUM 25216 MONTBÉLIARD
2 RUE D. PAPIN 25000 BESANÇON

URSSAF
MONTBÉLIARD/BELFORT
12 RUE STROLTZ 90020 BELFORT CEDEX
0 820 39 59 09
www.belfort.urssaf.fr
URSSAF
2 RUE D. PAPIN 25037 BESANÇON CEDEX
0 820 39 52 21
www.urssaf.fr

CENTRE PAJEMPLOI
43013 LE PUY-EN-VELAY
0 820 00 72 53
www.pajemploi.urssaf.fr

IRCEM (RETRAITE, PRÉVOYANCE, DIF...)
0 980 980 990
www.ircem.com

PÔLE EMPLOI
www.pole-emploi.fr
MONTBÉLIARD
SERVICE EMPLOYEUR 0 826 08 08 90
ACCUEIL ALLOCATAIRE 39 49
BESANÇON
ACCUEIL ALLOCATAIRE 39 49
SERVICE EMPLOYEUR 0 826 08 08 25

DREETS BOURGOGNE-FRANCHE-COMTE : 03 63 01 70 00

RELAIS PETITE ENFANCE
INTERCOMMUNAL
23 Quai du Canal
25250 L'Isle-sur-le-Doubs
06.71.95.64.78
rpe@cc2vv.fr

Adresse postale :
CC2VV- Service RPE
11 Rue de la Fontaine
25340 Pays-de-Clerval



Permanences : accueil sans rendez-vous ou par téléphone :

Mardi * 8h/10h Mairie MONTENOIS
* 13h30/15h30 : - 1^{er} et 3^{ème} ème CMS CLERVAL **uniquement sur rendez-vous**
14h/16h : - 2^{ème} et 4^{ème} è Pôles de proximité-ROUGEMONT

Mercredi : 8h30/11h30 → Relais L'Isle-sur-le-Doubs

Vendredi : 13h30/16h30 → Relais L'Isle-sur-le-Doubs **uniquement sur rendez-vous**

Le relais est un service gratuit géré par la Communauté de Communes des 2 Vallées Vertes .
Il fonctionne grâce au soutien financier de la CAF, du Conseil Départemental du Doubs et des communes partenaires.

Communauté
2 vallées vertes
de Communes

Doubs
le Département

