

# RELAIS PETITE ENFANCE INFOS

LE JOURNAL D'INFORMATION DU RPE DE LA CC2VV



C'est le père Noël  
(SUR L'AIR DE C'EST LA MÈRE MICHEL)

C'est le   
qui a perdu son   
Qui crie à tous ses   
à qui le lui rendra  
C'est le  au nez   
Qui dit faut pas que tu bouges  
Ferme tes jolis  et  
Formule un beau vœu

Joyeux Noël  
Ho Ho Ho !  
Joyeux Noël  
Ho Ho Ho !  
Joyeux Noël  
à ceux qu'on aime,  
Ho Ho Ho !

[www.blogueapart.com](http://www.blogueapart.com)

## BONJOUR !

PAR ISABELLE KOMIANC - DIRECTRICE

En cette période de fin d'année nous pouvons nous retrouver enfin pour le traditionnel spectacle de Noël qui se déroulera le samedi 9 décembre à 10h à la salle des fêtes de L'Isle-sur-le-Doubs. Il est ouvert aux assistantes maternelles et aux parents employeurs.

Enfin vous retrouverez plusieurs informations à porter à votre connaissance :

- Une nouvelle application utile « Mon pajemploi au quotidien »
- un article sur les caprices
- Des bricolages afin de patienter avant Noël

A tous et toutes, je vous souhaite de bonnes fêtes de fin d'année.

A bientôt au relais



# Application "Mon Pajemploi au quotidien"

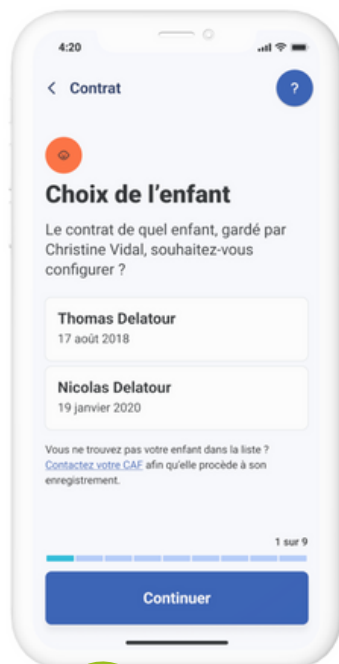
## Mon Pajemploi au quotidien

### Qu'est-ce que c'est ?

- Une nouvelle application conçue et mise à disposition par l'Urssaf service Pajemploi.
- Gratuite, elle est **optionnelle et complémentaire aux fonctionnalités du compte en ligne** : si le parent employeur se rend sur son compte pajemploi.urssaf.fr selon un rythme mensuel, l'application repose quant à elle sur un **usage régulier tout au long du mois**
- Destinée à **faciliter la gestion de la garde d'un enfant par un assistant maternel**
- Deux usages possibles :
  - Le parent employeur utilise seul l'application
  - Le parent employeur utilise l'application en binôme avec son assistant maternel
- Téléchargeable sur iOS et Android



## 4 grandes fonctionnalités



### 1. CONNEXION ET CONFIGURATION

- Connexion avec les **identifiants Pajemploi**
- Configuration **par l'employeur** des informations relatives à ses contrats de travail avec ses salariés

### 2. PLANNING PARTAGÉ

- Consultation et ajout **d'événements** venant modifier le **rythme normal de la garde** (congrés, heures supplémentaires,...)
- Événements **automatiquement pris en compte** dans le calcul de la déclaration

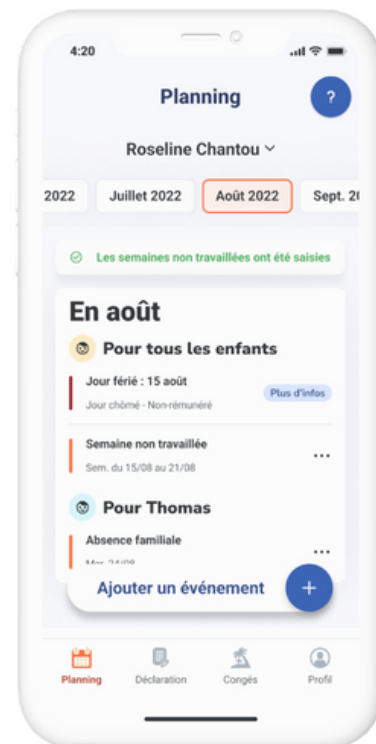
## 4 grandes fonctionnalités

### 3. CONGÉS PAYÉS

Grâce aux données du contrat et du planning partagé, **suivi et mise à jour automatique** de l'acquisition, de la prise et de la rémunération **des congés payés**

### 4. SUIVI DE LA DÉCLARATION

- À tout moment, possibilité de consulter les informations de la déclaration **actualisées et calculées automatiquement en temps réel**
- À la fin du mois, validation et envoi de la déclaration **en 1 clic à Pajemploi**
- **Possibilité de déclarer avec Pajemploi +** sous réserve d'activation préalable du service à partir du compte en ligne [pajemploi.urssaf.fr](http://pajemploi.urssaf.fr)



3

Télécharger l'application



4

# JOUER AVEC SON ENFANT OU CELUI DES AUTRES

**Jouer avec un enfant, c'est vivre un moment de plaisir partagé.**

Empiler des briques, jouer à un jeu de société, se courir après, lire un livre, jouer à la dinette, faire un câlin, inventer des blagues, tout ceci, c'est jouer !



Même quelques minutes, le jeu quotidien profitera au lien qui vous unit et enverra le bon message : « Tu es important-e pour moi ».

## L'IMPORTANCE DES PIEDS NUS

C'EST PIEDS NUS  
QUE LE CERVEAU REÇOIT LE PLUS  
D'INFORMATIONS SENSORIELLES.

NATURE DU SOL,  
POSITION DU CORPS  
DANS L'ESPACE...  
DE PRÉCIEUSES DONNÉES  
POUR S'ÉQUILIBRER.



LA MEILLEURE  
MANIÈRE  
D'APPRENDRE  
À MARCHER,  
C'EST  
PIEDS NUS !

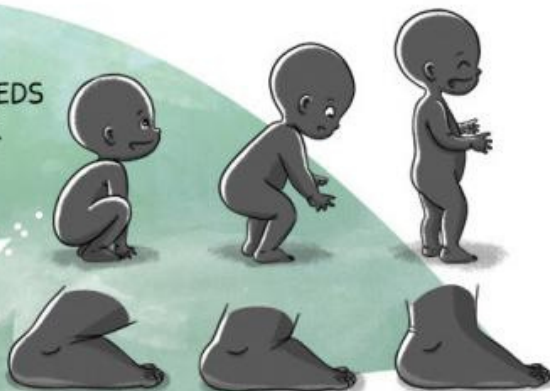
PIEDS NUS, NOUS AVONS  
DE MEILLEURS APPUIS.



LES ORTEILS PEUVENT  
S'ÉTALER ET S'AGRIPPER  
POUR PLUS DE STABILITÉ.

SANS CHAUSSURES, NOS PIEDS  
ONT PLUS DE MOBILITÉ.

LES MUSCLES ET LES OS  
SE DÉVELOPPENT MIEUX  
SANS CONTRAINTES.



# Les caprices ?

**Un enfant de 2 ans qui crie, pleure, hurle fait une grosse colère, se roule par terre... Quel parent ne s'est pas trouvé un jour confronté à ces situations d'autant plus devant des inconnus, sous des regards parfois jugeant, réprobateurs ? Mais peut-on parler de caprice ?**

Ces comportements sont surtout fréquents entre un an et demi et deux ans / deux ans et demi lorsque l'enfant commence à dire "non". C'est une étape clé de son développement.

Parler de caprice a donc une connotation très négative : c'est juger l'enfant en lui attribuant une volonté de manipuler l'adulte. Alors que cette phase d'opposition révèle chez lui un besoin de s'affirmer en tant qu'individu. Pour exprimer ses propres désirs, il s'oppose donc à l'adulte.

Chez l'enfant de moins de 7 ans, le cortex cérébro-frontal n'est pas suffisamment mature pour mettre en place des stratégies pour manipuler l'adulte.

**Derrière le comportement de l'enfant se cache des besoins.** Il découvre qu'il n'est pas le centre du monde. Il réalise que tous ses désirs ne peuvent pas être assouvis dans la seconde ou pas assouvis tout court, et que les désirs des autres peuvent être différents des siens !

**QUELQUES CLÉS POUR MIEUX COMPRENDRE VOTRE ENFANT**

**Ce que vous observez chez votre enfant...**

- Il pleure beaucoup sauf dans mes bras
- Il ne fait pas encore ses nuits
- Il ne joue jamais seul
- Il n'écoute rien
- Il est très lent pour tout
- Il n'aime rien aux repas
- Il est très agité, nerveux
- Il fait beaucoup de colères, de caprices
- Il veut toujours la TV ou la tablette
- En rentrant à la maison il fait des bêtises

**Ce que vous pouvez questionner...**

- Le congé maternité / paternité est fait pour le bébé. Est-on à son entière disposition ?
- Il est tout bébé. Est-ce que je ne suis pas trop impatient.e ?
- Il a besoin de partager. Est-ce que je lui donne assez de mon temps ?
- Est-ce que moi, je l'écoute et lui explique calmement les choses ?
- Est-ce que je respecte son rythme ?
- Est-il à table avec la famille ?
- C'est un enfant. Est-ce que le rythme de vie de la famille lui est adapté ?
- Est-ce que j'essaie de le comprendre et d'être bienveillant.e mais aussi ferme ?
- Est-ce que je fais des activités avec lui ?
- Est-ce que nous avons pris le temps des retrouvailles ?

mmedia



## A quel âge s'arrêtent-ils ?

- Vers 7 ans, quand l'enfant intègre les désirs des autres, il commence à montrer de l'empathie. Ne pas hésiter à demander de l'aide à un spécialiste si les comportements perdurent.
- S'interroger en tant qu'adulte sur la cohérence de nos propos, la clarté et l'adaptation (selon l'âge) des limites posées à l'enfant.

## Comment anticiper ces comportements dits de « caprices »

- Poser des limites préalables et rester ferme afin de donner à l'enfant des repères clairs et de le sécuriser.
- Expliquer ces limites et leurs intérêts pour l'enfant : sécurité, santé... C'est essentiel pour lui permettre de construire son propre raisonnement.
- Adopter un comportement cohérent : l'enfant aime imiter l'adulte
- Proposer des alternatives pour le responsabiliser : choix d'une couleur de vêtement, de la quantité de cuillers de légumes...
- Féliciter l'enfant pour son bon comportement.

## Comment réagir de manière adaptée ?

- Conserver son calme
- Ne pas culpabiliser à ne pas céder : l'enfant est ainsi préparé à sa vie d'adulte
- Essayer de comprendre la raison de son comportement : mettre des mots avec lui sur ce qu'il exprime, l'aider ainsi à organiser sa pensée.
- Ne pas hésiter à revenir sur la crise passée après l'accalmie : l'enfant pourra ainsi entendre ce que l'adulte veut lui dire et exprimer son ressenti.
- Ne pas céder aux caprices de l'enfant : cela ne fait pas de vous un mauvais parent ou un parent trop sévère.

## Des livres pour aider votre enfant

- *Je veux des pâtes.* Stephanie Blake
- *Moi veux ça.* Stéphanie Blake

# Une bonne chaussure pour mon enfant

## UNE BONNE CHAUSSURE pour mon enfant

[www.petitpasdegeant.com](http://www.petitpasdegeant.com)

Une chaussure souple, sans soutien de voûte plantaire et à la bonne pointure.

**Pour choisir la bonne pointure :** mesurez le pied en appui et ajoutez une marge de confort d'environ 1 cm. Retrouvez une vidéo explicative sur [www.petitpasdegeant.com](http://www.petitpasdegeant.com)

Expert pour chausser les enfants depuis 2006.

[www.petitpasdegeant.com](http://www.petitpasdegeant.com)



scannez et découvrez !



### Lexique :

**Contrefort :** pièce rigide placée au niveau du talon

**Tige :** ensemble des pièces formant la partie supérieure de la chaussure.

**Soutien de voûte plantaire :** petite bosse placée sur la semelle intérieure afin de repousser la voûte plantaire.

**Voûte plantaire :** courbure sous le pied qui apparait physiologiquement vers 4 ans, avant les pieds sont plats.



# Spectacle de Noël

**Samedi 9 décembre 10h salle des fêtes de l'Isle-sur-le-Doubs**

*Sur inscription auprès du Relais Petite Enfance et/ou de la micro-crèche*

*Inscriptions par mail : [rpe@cc2v.fr](mailto:rpe@cc2v.fr) ou 06.71.95.64.78*

En partenariat avec la micro crèche de l'Isle-sur-le-Doubs

Ouverture des portes à 9h45

Titre du spectacle : La moufle



# Atelier lecture

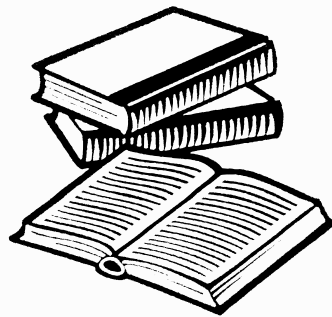
Vendredi 23 novembre 9h30

Animation à la bibliothèque de l'Isle-sur-le-Doubs.

Evelyne va nous faire découvrir à l'aide d'un raconté tapis « Le grand voyage de Petit Bonhomme »

**Inscription au Relais Petite Enfance avant le 20 novembre**

***rpe@cc2vv.fr ou 06.71.95.64.78***



## Ateliers "Bébé signe"

Le Relais Petite Enfance vous propose 4 ateliers "bébé signe", animés par Carine Laurent des ateliers de la famille de 45 minutes environ pour les enfants et les professionnelles.

**·30 novembre**

**·21 décembre.**



Les thèmes abordés sont :

*Les repas*

*Les émotions.*

**Places limités sur inscription au [rpe@cc2vv.fr](mailto:rpe@cc2vv.fr)**

# Tisane de Noël à faire avec les enfants

- 50% de jus de pomme
- 50% d'eau
- 1/2 citron pressé
- de la cannelle rapée (ou en poudre)



# Fabrication d'une boule de Noël

**Matériel :** colle, ciseaux, papier épais ou carton léger, papier transparent, petits morceaux de papier déchirés, paillettes, sequins, ficelle ou bolduc...

**Pour la fabrication :** il suffit de reproduire à l'aide du gabarit la boule sur du papier très épais ou du carton puis de découper et d'évider la partie du milieu. Prendre du papier transparent collant (que l'on utilise pour couvrir des livres ou beaucoup en maternelle pour plastifier des étiquettes que l'on colle sur les tables, les rangements...), on découpe deux ronds de la taille de la boule dans ce papier collant puis on positionne un des ronds, on y place des petits papiers de couleur plutôt dans les tons de Noël, brillants, des paillettes, des sequins ...et on replace l'autre rond par-dessus pour "emprisonner" les papiers dans la boule. Suspendre ensuite les boules soit sur une vitre pour le côté transparence soit sur le sapin.



# Bricolage de Noël

## Matériel :

1 Bougie chauffe-plat/ enfant

Papier blanc un peu épais, nappe, pinceaux, outils pour peindre, colle forte, feutres, crayons de couleur, peinture, gommettes, paillettes.....

## Réalisation :

Dessiner et découper une étoile par enfant. Selon l'âge de l'enfant le faire colorier, coller des gommettes ou peindre l'étoile en parsemant de paillettes.

Et voici un joli cadeau à offrir qui décorera la table de Noël



*A vos crayons !*



# Animations par le Relais Novembre - Décembre

**Jeudi 9 novembre**

**Animation Rougemont  
Salle de de l'Houtau  
9h30-11h**

**Vendredi 10 novembre**

**Le temps des histoires  
Relais Petite Enfance  
9h30-10h15**

**Jeudi 16 novembre**

**Eveil musical  
Salle Simone Veil - ISD  
9h15-10h15**

**Vendredi 17 novembre**

**Eveil psychomoteur  
Salle Simone Veil - ISD  
9h30-10h30**

**Jeudi 23 novembre**

**Histoire à la  
médiathèque ISD : Le  
grand voyage de Petit  
Bonhomme  
9h30-10h15**

**Vendredi 24 novembre**

**Yoga bébé  
Salle Simone Veil - ISD  
9h30-10h30**

**Jeudi 30 novembre**

**Animation Bébé signes  
Relais Petite Enfance  
9h30-10h15  
Sur inscription**

**Vendredi 1er décembre**

**Le temps des histoires  
Relais Petite Enfance  
9h30-10h15**

**Jeudi 7 décembre**

**Eveil musical  
Salle Simone Veil - ISD  
9h15-10h15**

**Vendredi 8 décembre**

**Eveil psychomoteur  
Salle Simone Veil - ISD  
9h30-10h30**

**Jeudi 14 décembre**

**Animation Rougemont  
Salle de de l'Houtau  
9h30-11h**

**Vendredi 15 décembre**

**Yoga bébé  
Salle Simone Veil - ISD  
9h30-10h30**

**Jeudi 21 décembre**

**Animation Bébé signes  
Relais Petite Enfance  
9h30-10h15  
Sur inscription**

**Vendredi 22 décembre**

**Le temps des histoires  
Relais Petite Enfance  
9h30-10h15**

## ADRESSES ET NUMÉROS UTILES

CAISSE D'ALLOCATIONS FAMILIALES DOUBS  
www.caf.fr 0820 25 25 30  
3 RUE L. BLUM 25216 MONTBÉLIARD  
2 RUE D. PAPIN 25000 BESANÇON

URSSAF  
MONTBÉLIARD/BELFORT  
12 RUE STROLTZ 90020 BELFORT CEDEX  
0 820 39 59 09  
www.belfort.urssaf.fr  
URSSAF  
2 RUE D. PAPIN 25037 BESANÇON CEDEX  
0 820 39 52 21  
www.urssaf.fr

CENTRE PAJEMPLOI  
43013 LE PUY-EN-VELAY  
0 820 00 72 53  
www.pajemploi.urssaf.fr

IRCEM (RETRAITE, PRÉVOYANCE, DIF...)  
0 980 980 990  
www.ircem.com

PÔLE EMPLOI  
www.pole-emploi.fr  
MONTBÉLIARD  
SERVICE EMPLOYEUR 0 826 08 08 90  
ACCUEIL ALLOCATAIRE 39 49  
BESANÇON  
ACCUEIL ALLOCATAIRE 39 49  
SERVICE EMPLOYEUR 0 826 08 08 25

DREETS BOURGOGNE-FRANCHE-COMTE : 03 63 01 70 00

**Permanences : accueil sans rendez-vous ou par téléphone :**

Mardi \* 8h/10h Mairie MONTENOIS  
\* 13h30/15h30 : - 1<sup>er</sup> et 3<sup>ème</sup> ème CMS CLERVAL **uniquement sur rendez-vous**  
14h/16h : - 2<sup>ème</sup> et 4<sup>ème</sup> à Pôle de proximité-ROUGEMONT

Mercredi : 8h30/11h30 → Relais L'Isle-sur-le-Doubs

Vendredi : 13h30/16h30 → Relais L'Isle-sur-le-Doubs **uniquement sur rendez-vous**

Le relais est un service gratuit géré par la Communauté de Communes des 2 Vallées Vertes .  
Il fonctionne grâce au soutien financier de la CAF, du Conseil Départemental du Doubs et des  
communes partenaires.

## RELAIS PETITE ENFANCE INTERCOMMUNAL

3 rue du stade  
25250 L'Isle-sur-le-Doubs  
06.71.95.64.78  
rpe@cc2vv.fr

Adresse postale :  
CC2VV- Service RPE  
19, Avenue Gaston RENAUD  
25340 Pays-de-Clerval



# IntraMuros

Communauté  
**2 vallées vertes**  
de Communes

**Doubs**  
le Département



Intercommunalité  
amie  
des enfants

unicef  
pour chaque enfant

