

RELAIS PETITE ENFANCE INFOS

LE JOURNAL D'INFORMATION DU RPE DE LA CC2VV



BONJOUR !

PAR ISABELLE KOMIANC - DIRECTRICE

L'année scolaire touche à sa fin, déjà !
Avant de se retrouver à la rentrée prochaine, je vous donne d'ores
et déjà rendez-vous pour fêter cette fin d'année avec de
nombreuses animations et manifestations pour les mois de Mai et
Juin.

N'hésitez pas à me contacter pour toutes questions et inscription.

Bonne lecture et à bientôt au relais !

SOMMAIRE DU JOURNAL

L'info des parents / AMAS

Pages 3 à 6

L'info des AMAS

Pages 7 à 10

Bricolage de saison

Page 11

Le calendrier des animations

Page 12





Bain de soleil (Jacques Prévert)



La salle de bains est fermée à clef
Le soleil entre par la fenêtre
et il se baigne dans la baignoire
et il se frotte avec le savon
et le savon pleure
il a du soleil dans l'oeil.



ADRESSES ET NUMÉROS UTILES

CAISSE D'ALLOCATIONS FAMILIALES DOUBS

www.caf.fr 0820 25 25 30

3 RUE L. BLUM 25216 MONTBÉLIARD
2 RUE D. PAPIN 25000 BESANÇON

URSSAF

MONTBÉLIARD/BELFORT

12 RUE STROLTZ 90020 BELFORT CEDEX
0 820 39 59 09

www.belfort.urssaf.fr

URSSAF

2 RUE D. PAPIN 25037 BESANÇON CEDEX
0 820 39 52 21

www.urssaf.fr

CENTRE PAJEMPLOI

43013 LE PUY-EN-VELAY

0 820 00 72 53

www.pajemploi.urssaf.fr

IRCEM (RETRAITE, PRÉVOYANCE, DIF...)

0 980 980 990

www.ircem.com

PÔLE EMPLOI

www.pole-emploi.fr

MONTBÉLIARD

SERVICE EMPLOYEUR 0 826 08 08 90

ACCUEIL ALLOCATAIRE 39 49

BESANÇON

ACCUEIL ALLOCATAIRE 39 49

SERVICE EMPLOYEUR 0 826 08 08 25

RELAIS PETITE ENFANCE INTERCOMMUNAL

3 rue du stade

25250 L'Isle-sur-le-Doubs

06.71.95.64.78

rpe@cc2vv.fr

Adresse postale :

CC2VV- Service RPE

23, Avenue Gaston RENAUD

25340 Pays-de-Clerval

Le relais est un service gratuit géré par la Communauté
de Communes des 2 Vallées Vertes .

Il fonctionne grâce au soutien financier de la CAF, du
Conseil Départemental du Doubs et des
communes partenaires.

DREETS BOURGOGNE-FRANCHE-COMTE : 03 63 01 70 00

Permanences : accueil sans rendez-vous ou par téléphone :

Mardi * 8h/10h Mairie MONTENOIS

* 13h30/15h30 : - 1^{er} et 3^{ème} ème CMS CLERVAL **uniquement sur rendez-vous**

14h/16h : - 2^{ème} et 4^{ème} à Pôle de proximité-ROUGEMONT

Mercredi : 8h30/11h30 → Relais L'Isle-sur-le-Doubs

Vendredi : 13h30/16h30 → Relais L'Isle-sur-le-Doubs **uniquement sur rendez-vous**

Fête d'été : spectacle de la compagnie Badabulle

Connaissez-vous l'histoire du petit bruit qui voulait devenir symphonie ?

26 juin 2024 à 15h30 (début du spectacle)

16h30 : goûter de l'amitié

Accueil à partir de 15h15 sur le site de la micro-crèche

Le spectacle se déroulera dans l'espace central d'Action Philippe Streit au
5 rue Emile STREIT 25340 ANTEUIL



Inscription obligatoire auprès du Relais Petite Enfance : rpe@cc2vv.fr ou
06.71.95.64.78

Communauté
**2 vallées
vertes**
de Communes

**LA COMPAGNIE
D'ARTHUR**
micro-crèches

**ALLOCATIONS
FAMILIALES**
Caf
du Doubs

Doubs
Le Département

Intercommunalité
amie
des enfants

unicef
pour chaque enfant

L'épuisement parental, et si on en parlait...

Comprendre, diagnostiquer et traiter le burn out parental

Soirée thématique animée par Nathalie SEJOURNET et Régis BASQUE

Judi 23 mai 2024 à 19h15 (début de la conférence)

A la micro-crèche au 5 rue Emile STREIT 25340 ANTEUIL



Conférence sur inscription auprès du Relais Petite Enfance : rpe@cc2vv.fr
ou 06.71.95.64.78

Communauté
**2 vallées
vertes**
de Communes

**LA COMPAGNIE
D'ARTHUR**
micro-crèches

**ALLOCATIONS
FAMILIALES**
**Caf
du Doubs**

Doubs
Le Département

Intercommunalité
amie
des enfants

unicef
pour chaque enfant

MERCREDI 15 MAI 2024

Pays de Montbéliard Agglomération



TOUS FAMILLE

S'informer

Jouer

Comprendre

ATELIERS et ANIMATIONS

POUR ET AVEC LES PARENTS ET LES ENFANTS

Partager

Découvrir



Programme ici !



LAND'ART

Animation autour de la découverte du Land'Art

Assistants maternels du secteur + enfants +
parents employeurs

🕒 9h - 11h, rendez-vous sur place

📍 Evad'parc rue de Lougres 25260 MONTENOIS

☎ 06 31 13 22 61 / 06 71 95 64 78

Inscription obligatoire auprès du Relais Petite Enfance avant le 13 mai 2024



Les ateliers PAPOTO, c'est quoi ?

C'est tout d'abord un temps de rencontre et d'échange entre parents et professionnels de la petite enfance pour tout savoir sur le développement du tout petit (0 - 3 ans).

Chaque atelier est l'occasion de mieux cerner les besoins de votre enfant sur différents thèmes : Gestion des colères, gestion des émotions, langage, importance du jeu, éducation...

Comment participer ?

Pour participer aux ateliers, il est nécessaire de s'inscrire par téléphone auprès du Centre Médico-Social de L'Isle sur le Doubs au 03.81.92.73.98 ou par sms au 06.24.35.44.70.

C'est où et quand ?

Un cycle de six ateliers est proposé à la Maison des Associations à L'Isle sur le Doubs (Rue de la Velle) de 9h30 à 11h30, aux dates suivantes : 30 mai, 6 juin, 13 juin, 20 juin, 27 juin et 4 juillet 2024.

Plus d'infos sur www.papoto.fr

Fête de la musique L'Isle-sur-le-Doubs

Jeudi 20 juin 2024

Maison Louis Gaiffe 14 Rue des Prés Verts, 25250 L'Isle-sur-le-Doubs

**Rdv 10h00
(début animation 10h15)**

Animé par Nicolas de Tralalère

Sur inscription auprès du Relais Petite Enfance

Pot de l'amitié offert après la séance



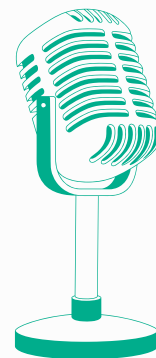
Fête de la musique Rougemont

Séance d'éveil musical en direction des assistantes maternelles agréées et des enfants, sur inscription

Le jeudi 27 juin de 9h30-10h30 (ouverture des portes à 9h15), Maison Associative et Culturelle à Rougemont

Séance animée par Théo de Tralalère

Sur inscription auprès du Relais Petite Enfance



Animation malle de jeux

Animation à la médiathèque de L'Isle-sur-le-Doubs

Vendredi 3 mai 2024 à 9h30

Evelyne va nous faire découvrir une malle spéciale Petite Enfance proposée par la médiathèque départementale :

un jeu de pêche, Théo le pompier, des puzzles etc...

Inscription au Relais Petite Enfance



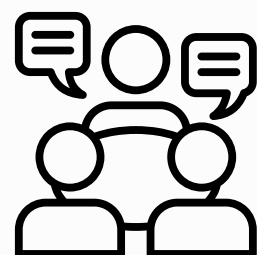
Réunions PMI / Référence / Relais Petite Enfance

Suite aux modifications de délivrance des agréments, renouvellement, extension, la prise en charge des enfants, les relais de la CC2VV, de Voujeaucourt, de Sancey Belleherbe vous proposent de nous retrouver lors d'une soirée d'information et d'échanges avec le PMI et le cabinet Référence Formation.

**Jeudi 16 mai de 20h à 21h30 à la salle des fêtes de LONGEVILLE sur le DOUBS
et**

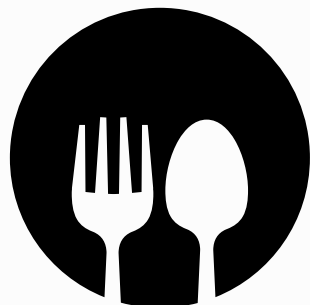
Mardi 4 juin de 20h à 21h30 au siège de la CC2VV à PAYS de CLERVAL

**Merci de vous inscrire et de préciser sur quel site vous souhaitez assister à la
réunion au Relais Petite Enfance avant le 13 mai 2024
rpe@cc2vv.fr ou 06.71.95.64.78**



Soirée conviviale

Afin de terminer l'année scolaire en beauté, je vous propose de se retrouver :



vendredi 21 juin
20h au restaurant Don Camillo
(L'Isle-sur-le-Doubs)

Réservation obligatoire
(par mail uniquement) **avant le 17 juin**
rpe@cc2v.fr

Visite chez les pompiers

Une petite visite chez les pompiers !

Allons à la découverte de la caserne et des différentes activités des pompiers.

Rendez-vous :

Le jeudi 6 juin à 9h30
Centre d'Incendie et de Secours de L'Isle sur le Doubs
5 Rue de la Combe Rosiers, à
L'Isle-sur-le-Doubs

Date limite d'inscription :
3 juin au relais.



Fabrication d'un album de scrapbooking

Véronique va mettre à votre service ses connaissances en scrapbooking pour nous accompagner afin de fabriquer un album photo facilement réalisable.

Ouvert aux assistantes maternelles

**Samedi 25 mai et 1er juin 2024 de 9h à 12h
(Relais Petite Enfance)**

Vous pouvez me contacter afin d'avoir de plus amples informations.
Sur inscriptions rpe@cc2vv.fr ou 06.71.95.64.78



Bricolage

Peinture aux glaçons



Attention, n'oubliez pas d'anticiper et de faire glacer l'eau quelques heures avant l'atelier.

- Préparez l'eau colorée avec les enfants : eau et gouache ou colorants alimentaires. Les glaçons donneront une couleur plus ou moins vive selon la quantité de peinture. Expliquez-leur à quoi servira cette eau plus tard, le fait qu'elle va geler au congélateur etc. Transformez ce moment en jeu de transvasement (pipettes, cuillères...) pour remplir les bacs à glaçons.

Plantez dans la moitié des cubes des bâtonnets sans danger (abaisse-langues, cotons-tiges...) et laissez les autres tels que : les enfants pourront ainsi choisir de peindre en tenant par le bâtonnet ou avec les doigts et ainsi sentir le froid sur leur peau.

Puis laissez l'eau se transformer en glaçons !

- Lorsque les glaçons sont prêts :

Munir les enfants de tabliers et leur proposer, sur de très grandes feuilles de faire glisser les glaçons sur la feuille.

Prévoir la possibilité de créer debout, assis, sur une table, sur le mur, au sol... pour que chaque enfant s'exprime au plus près de ses besoins !

Variante :

On peut aussi pêcher les glaçons dans un saladier avec une écumoire, des cuillères, louches etc...

On peut aussi figer à l'intérieur des glaçons des éléments liés à la saison été : gros coquillages non ingérables ; végétaux etc

Source : *Les pros de la Petite Enfance*

Animations par le Relais Mai-Juin

Vendredi 03 mai

Animation
Médiathèque - ISD
9h30-10h30

Mercredi 15 mai

Tous Familles
Matinée land Art's
(Golf de Montenois)
Sur inscription

Vendredi 17 mai

Médiation Animale
Relais Petite Enfance
9h30-10h30
Sur inscription

Mardi 21 mai

Eveil psychomoteur
MAC - Rougemont
9h30-11h
Sur inscription

Vendredi 24 mai

Yoga bébé
Salle Simone Veil - ISD
9h30-10h30

Jeudi 30 mai

Eveil musical
Salle Simone Veil - ISD
9h15-10h15

Vendredi 31 mai

Eveil psychomoteur
Salle Simone Veil - ISD
9h30-10h30

Jeudi 6 juin

Visite de la caserne des
pompiers - ISD
Sur inscription

Vendredi 7 juin

Yoga bébé
Salle Simone Veil - ISD
9h30-10h30

Vendredi 14 juin

Médiation Animale
Relais Petite Enfance
9h30-10h30
Sur inscription

Jeudi 20 juin

Fête de la musique
Résidence L. Gaiffe -
ISD
10h15
Sur inscription

Vendredi 21 juin

Eveil psychomoteur
Salle Simone Veil - ISD
9h30-10h30

Jeudi 27 juin

Fête de la musique
MAC - Rougemont
9h30-11h
Sur inscription

Vendredi 28 juin

Le Temps des Histoires
Relais Petite Enfance
9h30-10h30